

WELKOM in het Computercafé



SENIORWEB

tijdens het knutsel uurtje met de snijplotter

Snijplotter



E-mail adres opgegeven?

*Deze informatie wordt
toegezonden per e-mail*



**Arend Bretveld
Johan Nieuwdorp
Wim Nijdam**

14 februari 2019



- Wat is een snijplotter
- Glas etsen
- Kies een plaatje
- Silhouette Studio programma
- Voorbeeld plotten en etsen van glas
- Kies ander plaatje
- Stof bedrukken
- Voorbeeld plotten en stof bedrukken
- Appendix Installatie Studio software
- Vragen



Wat is een snijplotter



Een **snijplotter** is een machine die teksten, logo's en ontwerpen uit kan snijden uit verschillende materialen zoals stickerfolie, textielfolie, papier, stof en karton.

Als eerste voorbeeld nemen we ons eigen logo, snijden hiermee vervolgens een stuk folie en gaan dan het logo op een glas etsen.

Maar voor we beginnen eerst een paar foto's hoe zo'n plotter er nu uit ziet.



Snijplotter



Cameo 3 snijplotter



Houder voor
mes en pen
of 2 pennen



het mes



Om een glas te kunnen etsen hebben we het volgende nodig

- Snijplotter
- Programma op pc / laptop voor het ontwerp
- Glas
- Folie waaruit een figuur gesneden kan worden
- Etsmiddel om het glas te kunnen etsen



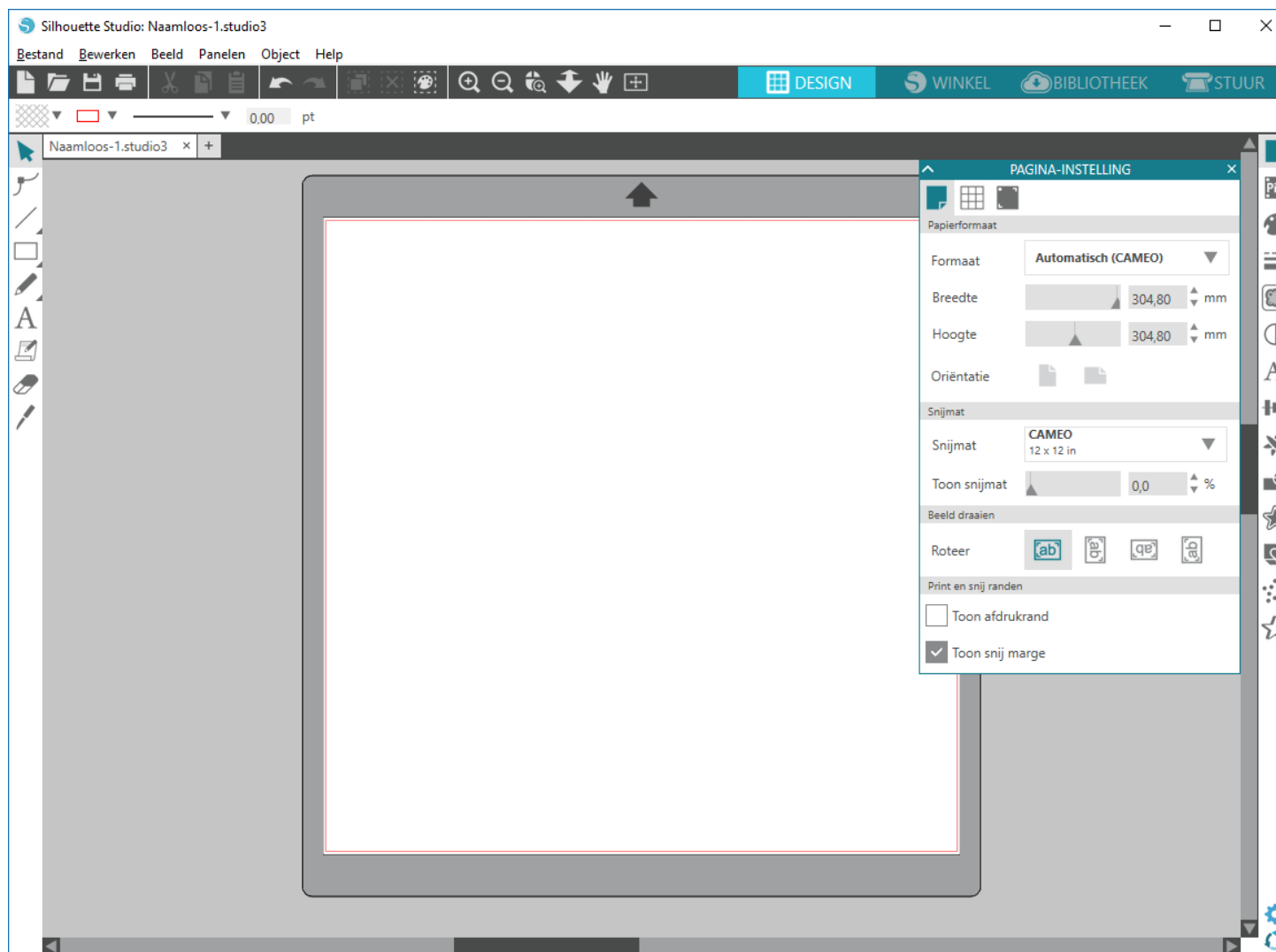
Glas - Kies een plaatje



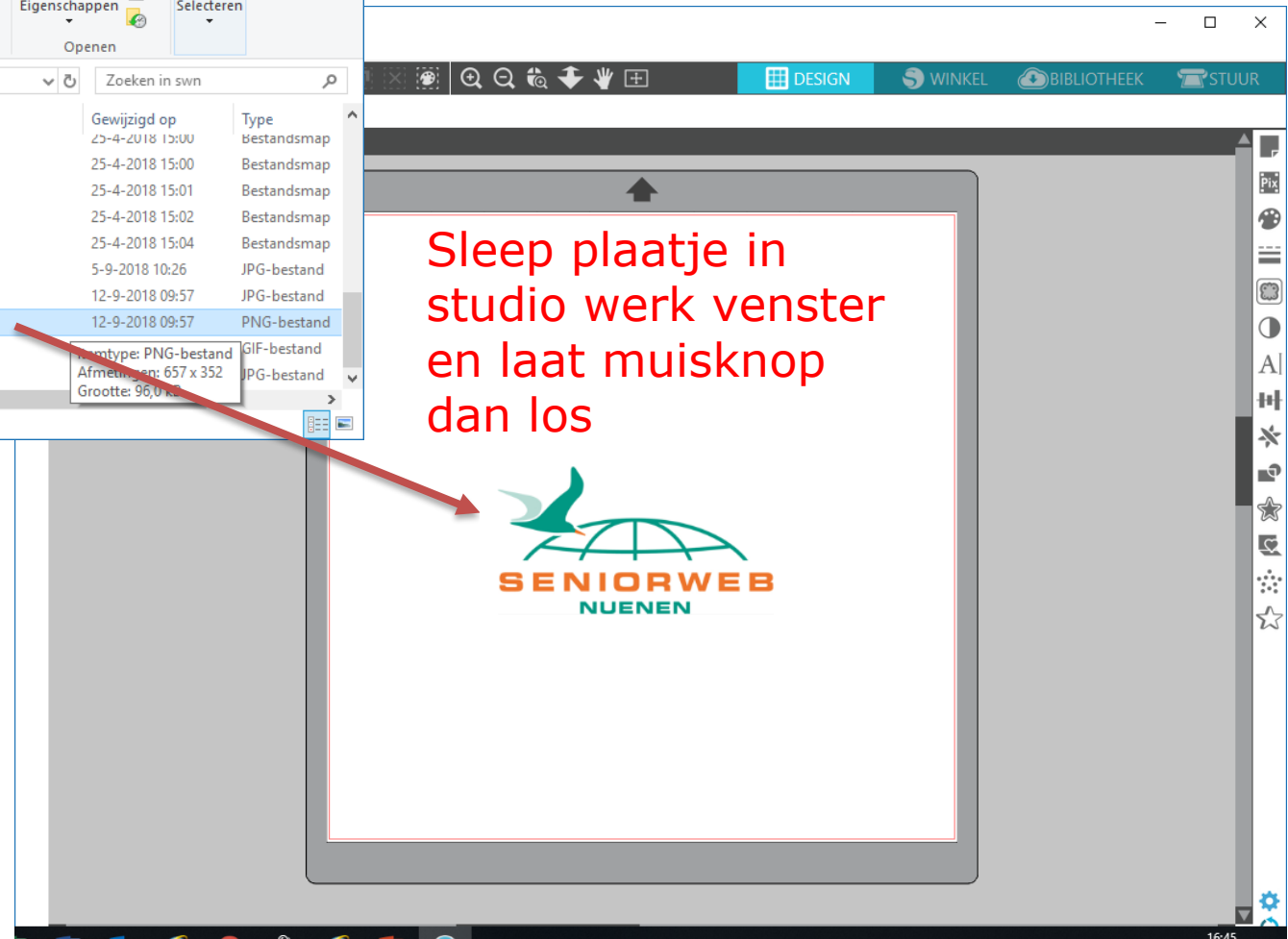
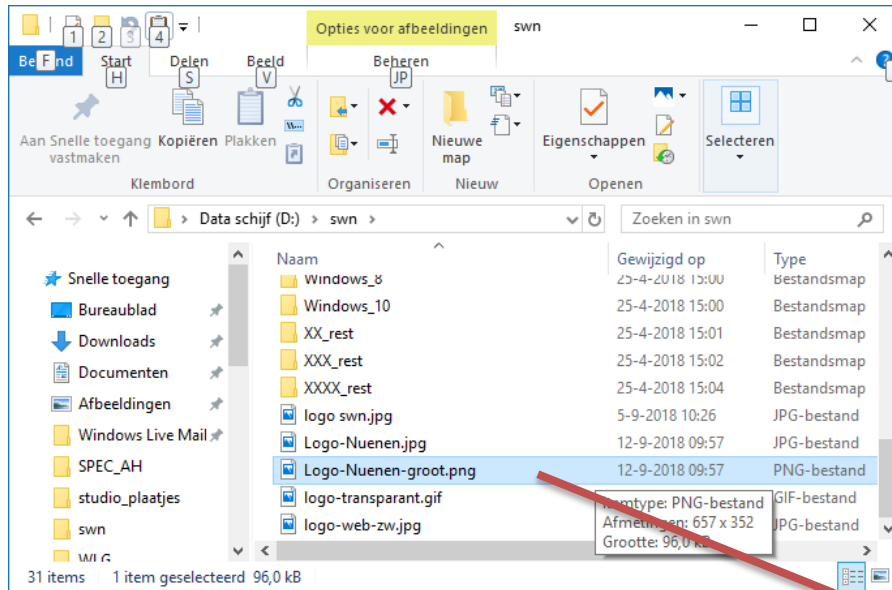
Als plaatje kiezen we dus
ons eigen SWN logo



Glas - Start Silhouette Studio



Glas - Sleep plaatje in venster



Glas



We hebben nu een plaatje dat bestaat uit gekleurde vlakken, daar kan de plotter echter helemaal niets mee.



De plotter kan alleen maar de omtrek tekenen.
Dit wordt in Studio -> traceren genoemd.



Glas - Selecteer traceer gebied



Silhouette Studio: Naamloos-1.studio3

Bestand Bewerken Beeld Panelen Object Help

DESIGN WINKEL BIBLIOTHEEK STUUR

0,00 pt

Naamloos-1.studio3 x +

109,44 mm

192,85 mm

SENIORWEB
NUENEN

TRACEREN

Selecteer traceergebied

Vaste kleurvulling Omlijn

Threshold

Threshold 45,0 %

Drempelwaarde voor 0,0 %

Filters

Waarde (Uit) 0,00

Schaal

Schaal 10

Stijl

Traceer

Traceer buitenlijn

Traceer en koppel los

Bedoeling is dat alle vlakken geel worden

Glas - Zet Threshold enz goed



Silhouette Studio: Naamloos-1.studio3

Bestand Bewerken Beeld Panelen Object Help

DESIGN WINKEL BIBLIOTHEEK STUUR

0,00 pt

Naamloos-1.studio3 x +

117,10 mm

206,35 mm

SENIORWEB
NUENEN

TRACEREN

Traceren

Selecteer traceergebied

Traceervoorbeeld

Vaste kleurvulling Omlijnning

Threshold

Threshold 82,0 %

Temperature voor 0,0 %

Filters

Waarde (Uit) 0,00

Schaal

Schaal 0

Omlijn

Traceer

Traceer buitenlijn

Traceer en koppel los

Alles is nu geel

Klik vervolgens op traceer

Schuif origineel uit vel

Glas - Traceer



Silhouette Studio: Naamloos-1.studio3

Bestand Bewerken Beeld Panelen Object Help

DESIGN WINKEL BIBLIOTHEEK STUUR

Naamloos-1.studio3 x +

0,00 pt

TRACEREN

Selecteer traceergebied

Traceervoorbeeld

Vaste kleurvulling Omlijning

Threshold

Threshold 82,0 %

Uitgangspunt voor 0,0 %

Filters

Waarde (Uit) 0,00

Schaal

Schaal 10

Stijl

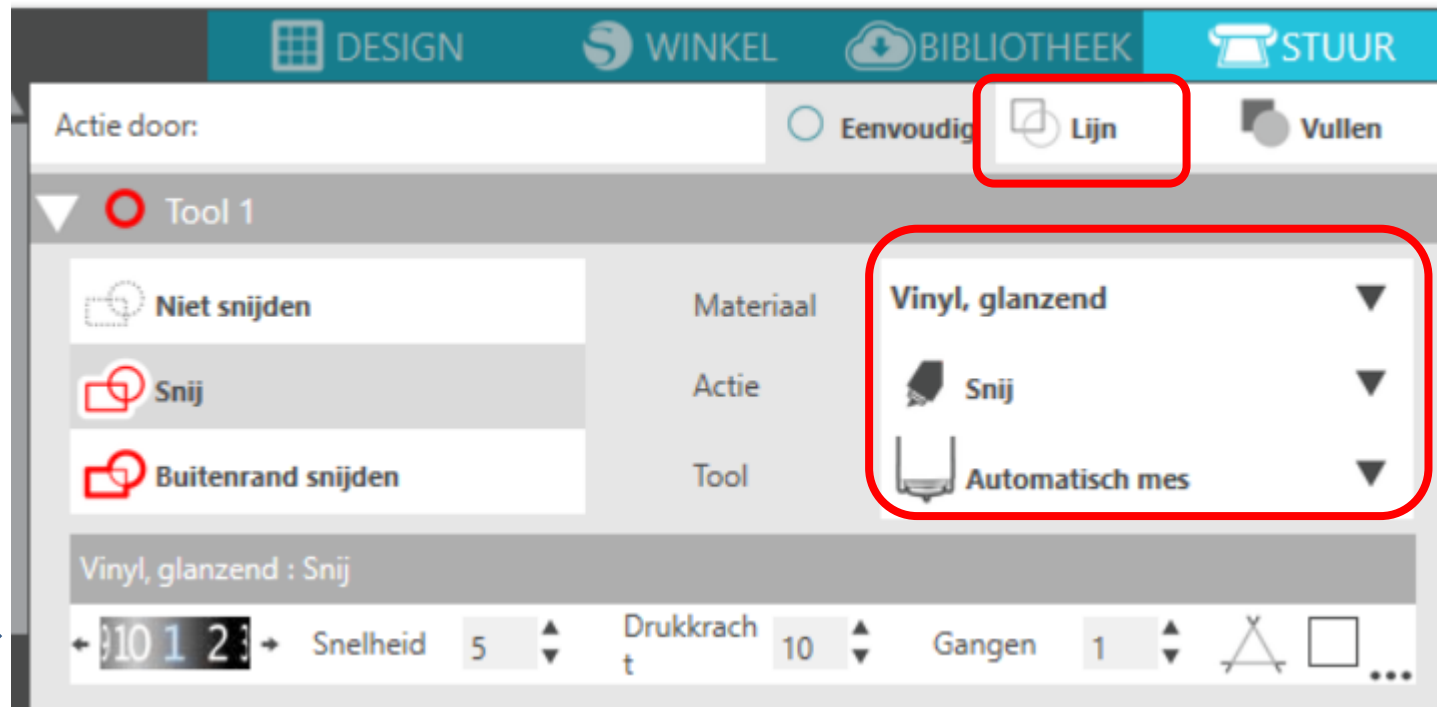
Traceer

Traceer buitenlijn

Traceer en koppel los

Schuif origineel plaatje weg en delete het

Glas - Instelling plotter



DESIGN WINKEL BIBLIOTHEEK STUUR

Actie door: Eenvoudig Lijn Vullen

Tool 1

Niet snijden Snij Buitenrand snijden

Materiaal Vinyl, glanzend

Actie Snij

Tool Automatisch mes

Vinyl, glanzend : Snij

← 10 1 2 → Snelheid 5 Drukrach t 10 Gangen 1



Vervolgens:

- Figuur plotten op vinyl folie
- Te etsen onderdelen met pincet verwijderen
- Plaktape op de gladde folie kant
- Achterkant papier verwijderen
- Plakken op het glas en goed aanwrijven



Daarna

- Voorzichtig plaktape verwijderen
- Etspasta aanbrengen
- Na 5 minuten alles verwijderen
- Glas schoonmaken



Glas - Resultaat



Voorbeeld Glas etsen



Als voorbeeld gaan we nu een glas etsen.

Daarna

PAUZE



Textiel – Wat hebben we nodig



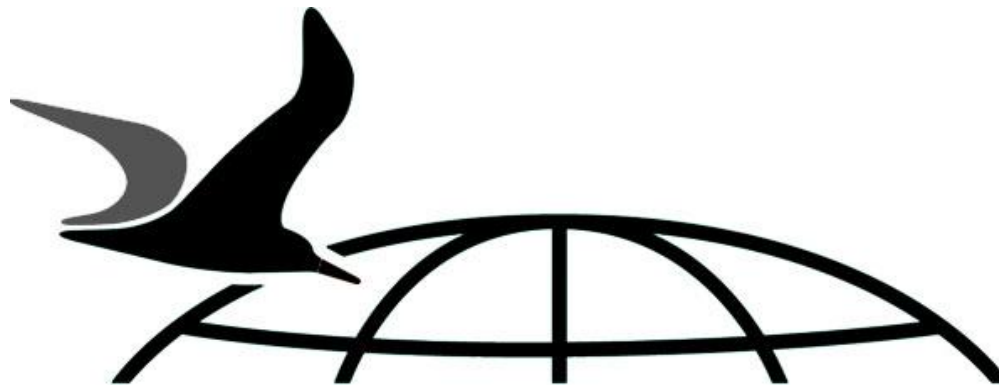
Om een textiel te kunnen bedrukken hebben we het volgende nodig

- Snijplotter
- Programma op pc / laptop voor ontwerp
- Textiel (tasje of T-shirt)
- Folie waaruit een figuur gesneden kan worden
- Evt Bakpapier
- Strijkijzer of 'transferpers' voor textiel bedrukking



Textiel – Figuur kiezen

Deze keer als voorbeeld een simpel figuur



Hiervoor gebruiken we een 'Flex' folie.

Als we de folie gaan snijden op de plotter dient de 'niet kleurkant' boven te liggen

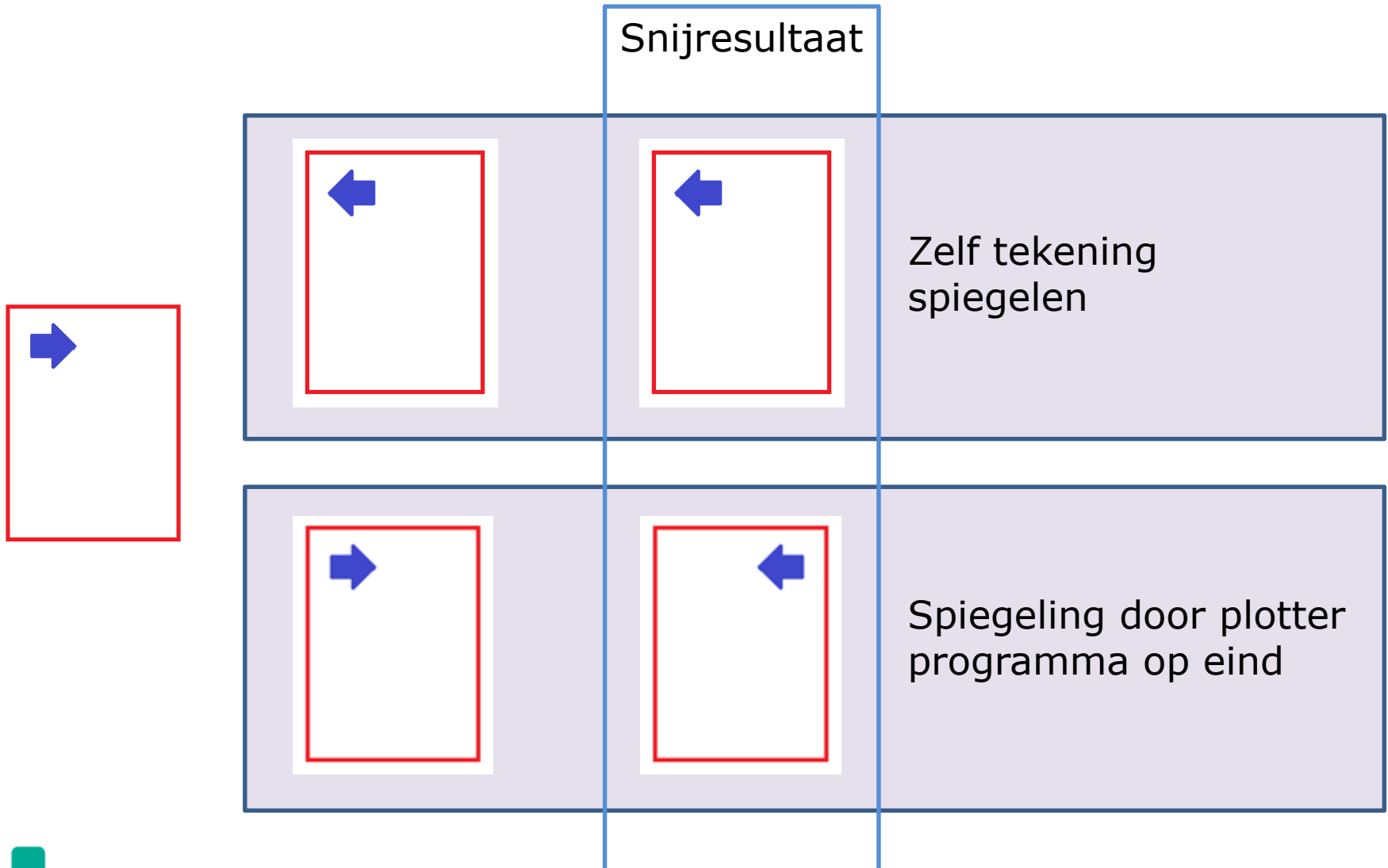
De folie is zodanig opgebouwd dat ontwerp altijd 'gespiegeld' moet worden. Als de snijplotter gestart wordt zal er altijd een Vraag komen om ontwerp te spiegelen.

Is dit nog niet gebeurd, dan 'spiegelen' aangeven, maar beter dit zelf vooraf even te doen.

Op volgende pagina wordt aangegeven wat het verschil is.



Textiel - Spiegelen





Pers kwartier voorverwarmen
T shirt voorverwarmen (bij
nieuwe T shirts kan een soort
wax overheen zitten, die moet
in de stof trekken)
Eerst wassen?

Temp : 155°C
Tijd : 8 sec

De temperatuur en de tijd zijn
indicaties, iets andere waarden
kunnen mogelijk beter zijn.



- Persen met dunne stof op figuur => 8 sec
- Pers open -> 10 sec wachten en doorzichtige flex er afhalen
- Daarna met evt. bakpapier weer 8 sec persen

Zitten er randen van T shirt onder pers dan onder figuur opvullen zodat pers niet alleen op randen drukt, maar alleen op tekening



Voorbeeld textiel bedrukken



Als voorbeeld gaan we nu stof bedrukken



Appendix



Installatie van plotter programma **Studio**

Ga naar site: <https://www.silhouetteamerica.com/software>

Desktop Applications

► Silhouette Studio®

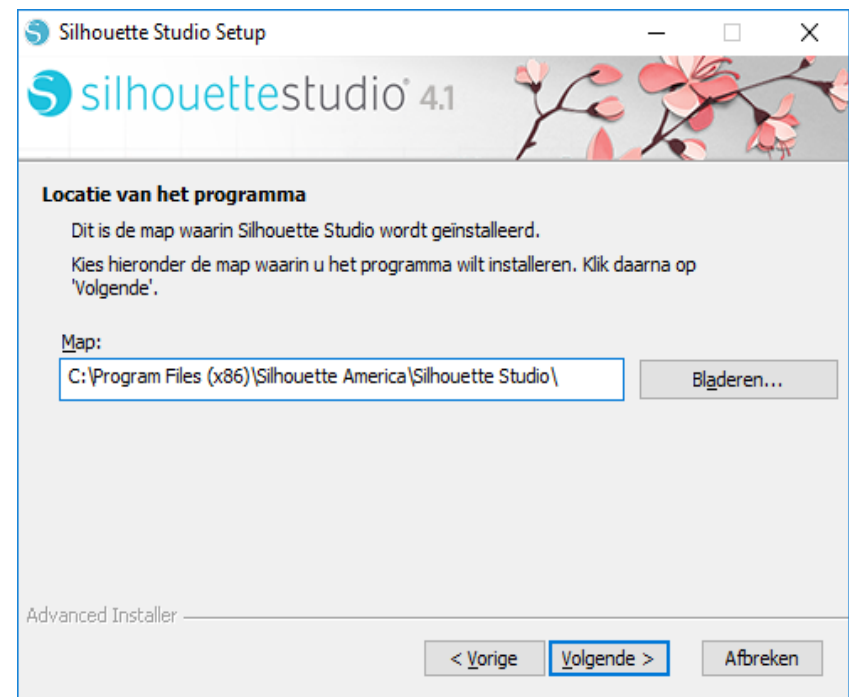
Create designs and send to a Silhouette machine. This is the free basic version of this software. Paid upgrades ([Designer Edition](#), [Designer Edition +](#), and [Business Edition](#)) can be applied onto to this version. [Upgrade Options](#)

For use with: [Silhouette CAMEO®](#), [Silhouette Portrait®](#), [Silhouette Curio™](#)

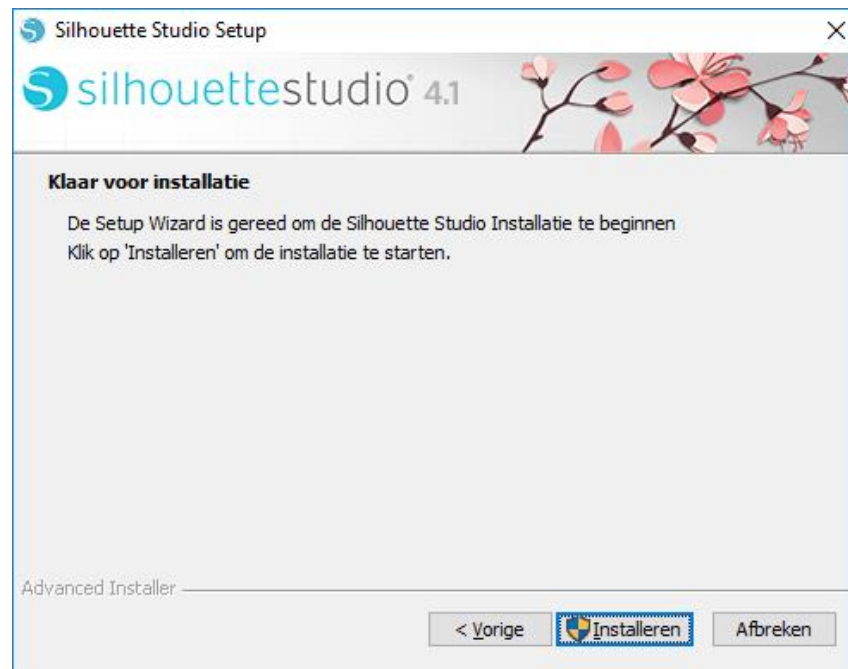
| | Version | Status | Link | File Size | Windows | OSX | Release Notes |
|----------------------------|---------|---------|---|---------------|--------------------|-----------------------|-----------------------|
| Current Version | 4.1.479 | Release | Mac Windows | 387mb 332mb | Windows 7 & higher | Mac OSX 10.7 & higher | Notes |
| Beta Version(s) | 4.2.252 | Beta | Mac Windows | 387mb 351mb | Windows 7 & higher | Mac OSX 10.7 & higher | Notes |
| ► Legacy Version(s) | | | | | | | |



Installatie Studio software



Installatie Studio software



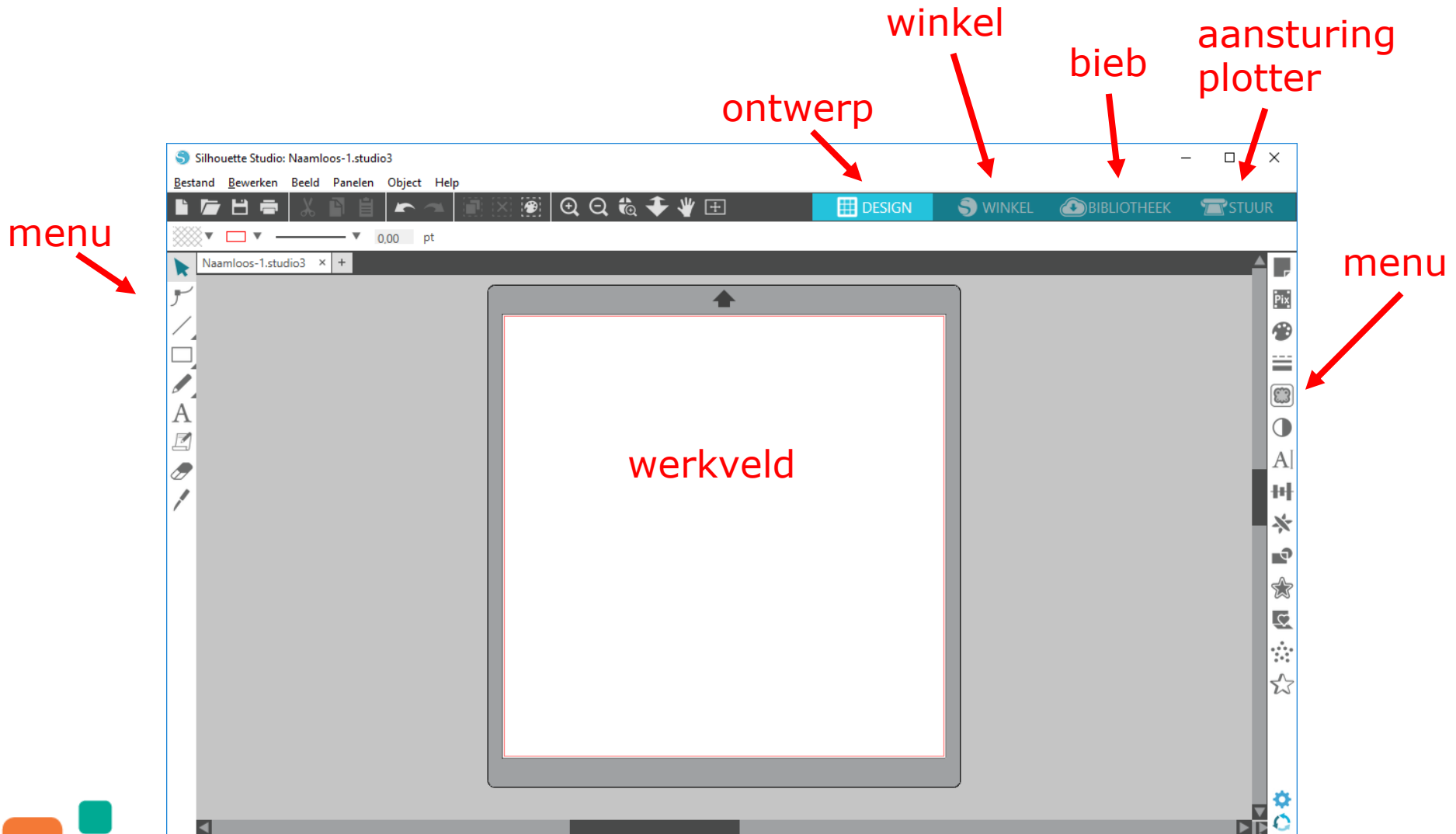
Installatie Studio software



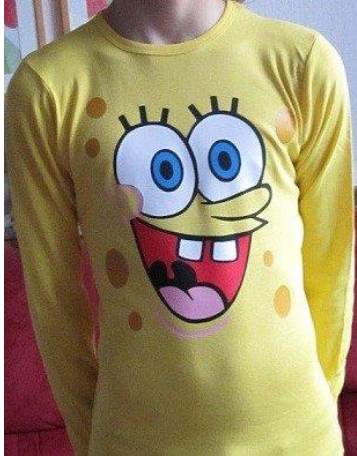
Op bureaublad



Studio werk venster



Voorbeelden



EINDE

